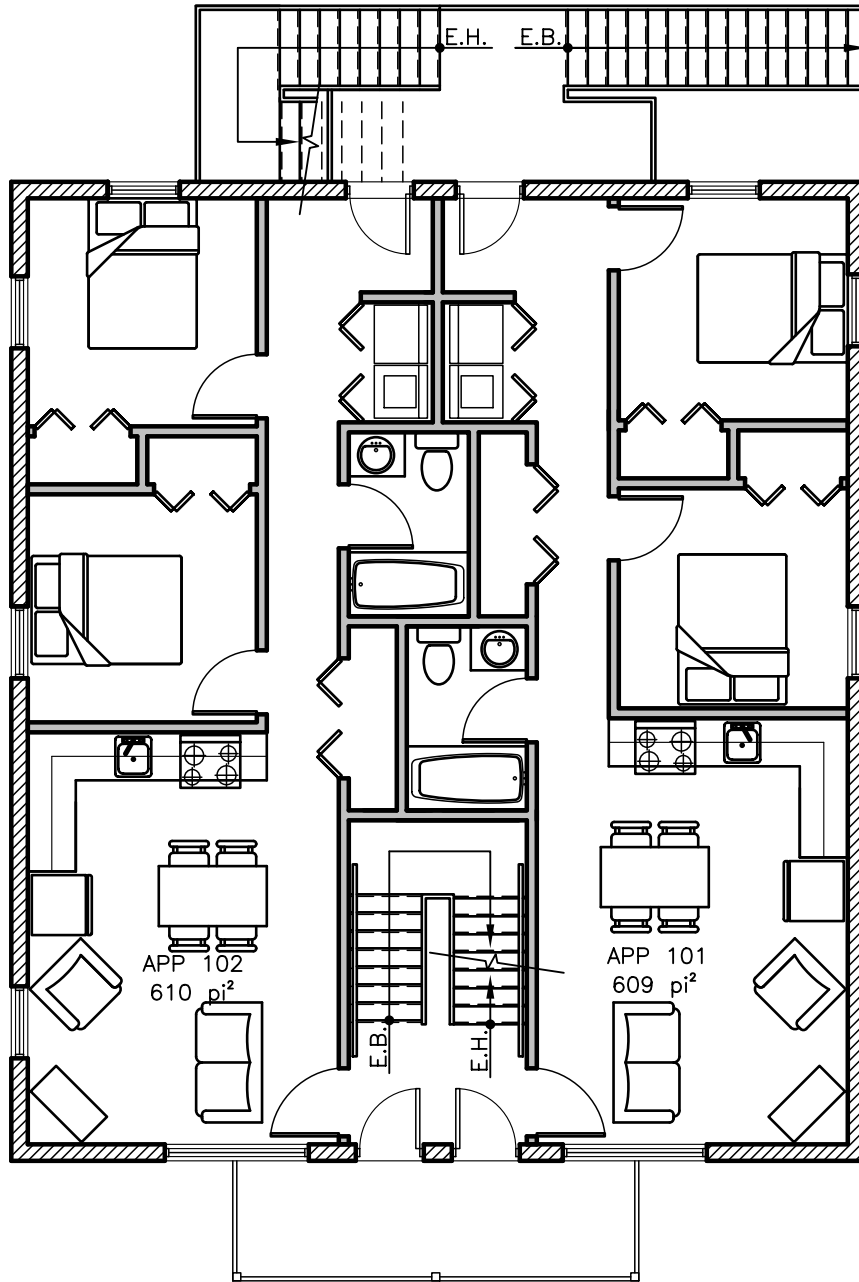


REZ-DE-CHAUSSÉE

ÉCH.: 1/8"=1'-0"

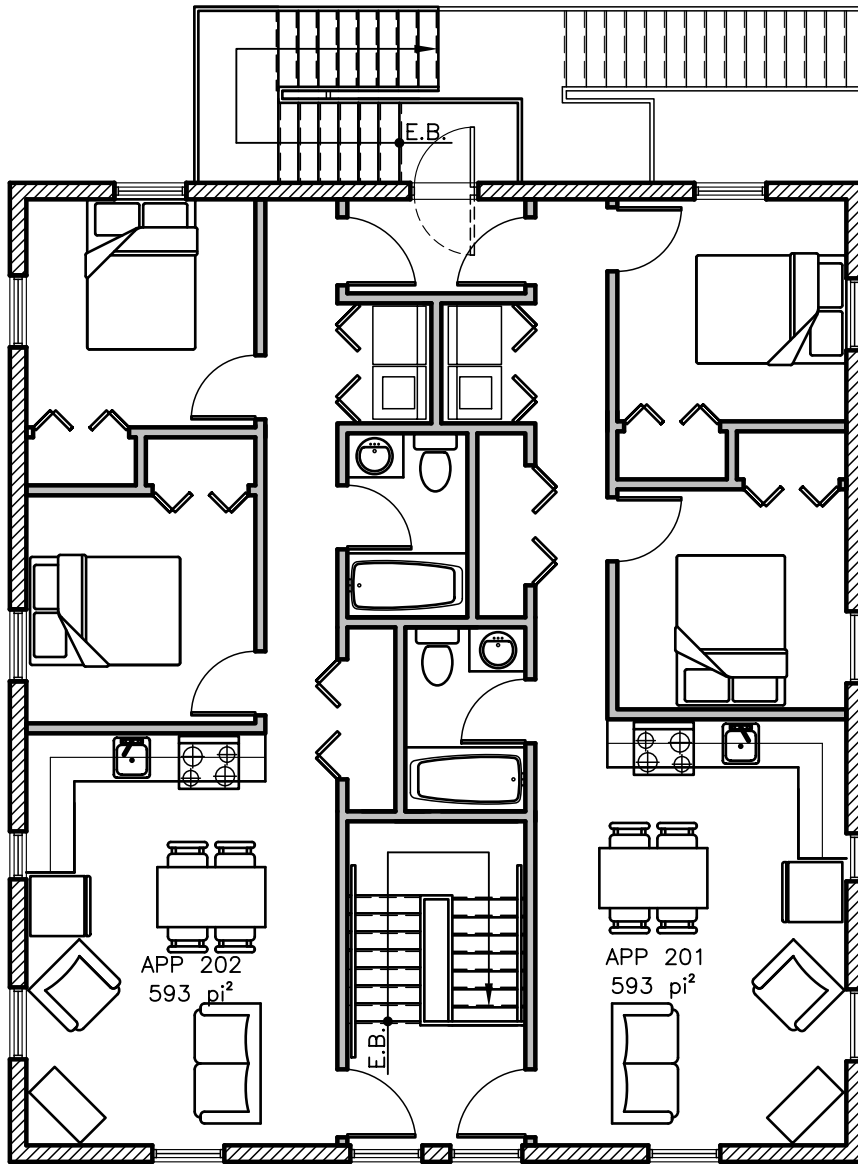
Sylvain Pomerleau architecte ARCHITECTURE DESIGN			CLIENT:	M. LAURIN	DESSINÉ:	M.B.	ÉCHELLE:	1/8"=1'-0"	DESSIN: CR-1	
	2	ÉMIS POUR COMMENTAIRES	2009-02-06	PROJET:	LOGEMENTS 471 À 475 WELLINGTON	APPROUVÉ:	S.P.	DATE:		JANVIER 2009
	1	ÉMIS POUR COMMENTAIRES	2009-02-04			VÉRIFIÉ:	S.P.	PROJET:		S-09006
	A	ÉMISSIONS		DATE						



1er ÉTAGE

ÉCH.: 1/8"=1'-0"

Sylvain Pomerleau architecte ARCHITECTURE DESIGN			CLIENT:	M. LAURIN	DESSINÉ:	M.B.	ÉCHELLE:	1/8"=1'-0"	DESSIN: CR-2	
	2	ÉMIS POUR COMMENTAIRES	2009-02-06	PROJET:	LOGEMENTS 471 À 475 WELLINGTON	APPROUVÉ:	S.P.	DATE:		JANVIER 2009
	1	ÉMIS POUR COMMENTAIRES	2009-02-04			VÉRIFIÉ:	S.P.	PROJET:		S-09006
	A	ÉMISSIONS		DATE						



2^e ÉTAGE
 ÉCH.: 1/8"=1'-0"

Sylvain Pomerleau architecte ARCHITECTURE DESIGN			CLIENT:	M. LAURIN	DESSINÉ:	M.B.	ÉCHELLE:	1/8"=1'-0"	DESSIN: CR-3	
	2	ÉMIS POUR COMMENTAIRES	2009-02-06	PROJET:	LOGEMENTS 471 À 475 WELLINGTON	APPROUVÉ:	S.P.	DATE:		JANVIER 2009
	1	ÉMIS POUR COMMENTAIRES	2009-02-04			VÉRIFIÉ:	S.P.	PROJET:		S-09006
	A	ÉMISSIONS		DATE						